

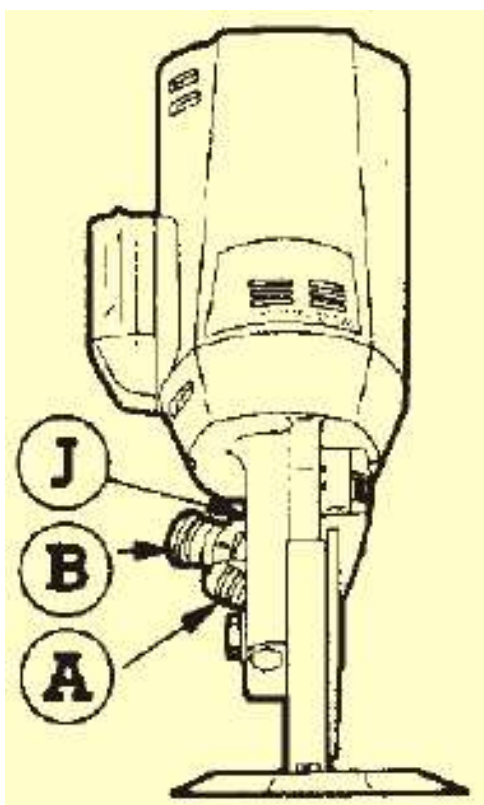
**Инструкция по эксплуатации
дискового раскройного ножа
Aurora YJ-100**

Перед началом работы подсоедините к машине кабель питания и заточите кромку диска, несколько раз нажав на подпружиненный переключатель заточки (В).

А. Смазка

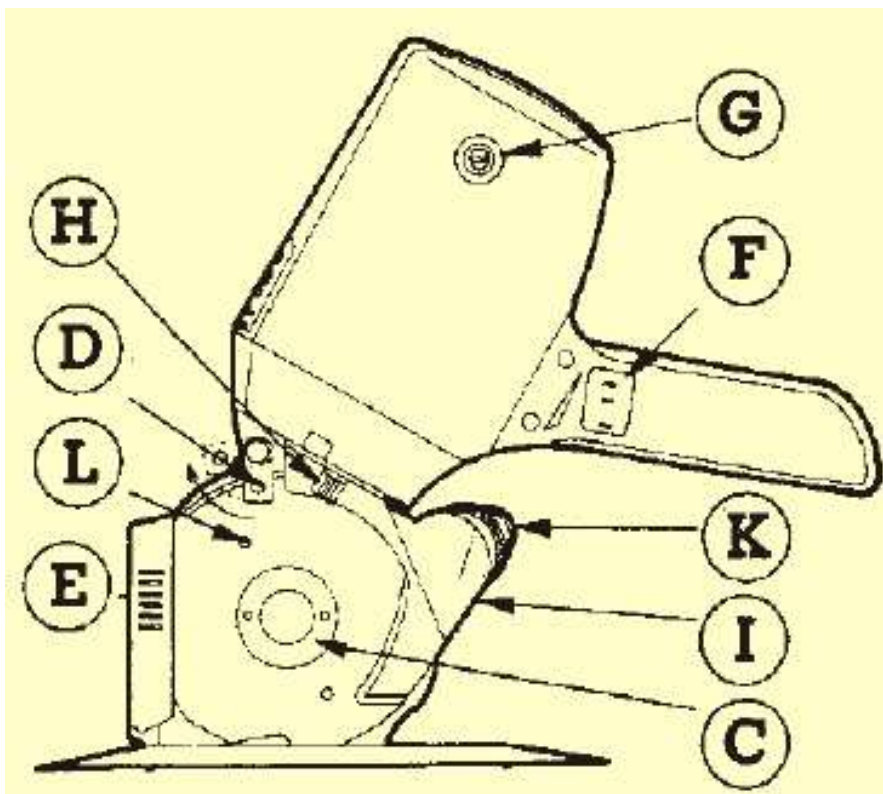
1. Каждые 10-20 часов добавляйте небольшое кол-во смазки (можно использовать вазелиновое бесцветное масло для швейных машин) в смазочный бочок (D) с фетровой вставкой, пока масло не будет соприкасаться с поверхностью кромки диска.

2. Каждые 150 часов: Открутите колпачок (А) и добавьте густую смазку (литол).



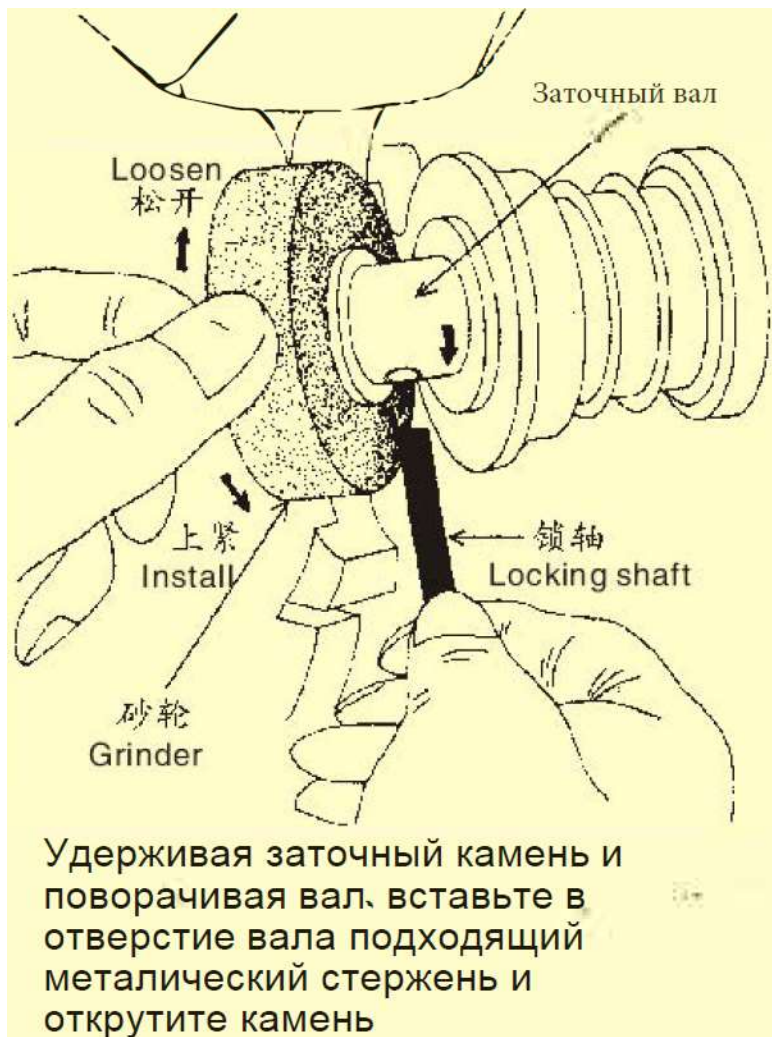
В. Регулировка и замена заточного механизма

Во время износа заточного камня открутите 2 винта кронштейна (J) и отрегулируйте положение заточного камня таким образом, чтобы наклон заточного камня повторял заводскую кромку диска ножа.



С. Замена ножа

1. Снимите защитный кожух ножа (Е) в направлении вверх.
2. Ослабьте винт крепления замасливателя и отрегулируйте угол так, чтобы она была направлена в сторону положения (D).
3. Снимите предохранительную пластину, отпустив винт крепления (H).
4. Снимите фиксирующую гайку диска (с), повернув ее против часовой стрелки. Используйте прилагаемый спец. ключ. (Если диск также вращается вместе с гайкой, снимите прижимную пластину, зафиксируйте диск на стандартной вставке с помощью отверстия для позиционирования (L). Соответствующее отверстие для фиксации ножа также предусмотрено в стандарте).
5. Снимите диск.
6. При повторной установке диска убедитесь, что передняя поверхность диска установлена лицевой стороной (логотип на диске является лицевой стороной).
7. Регулируйте положение заточного камня (K), после каждой замены ножа.



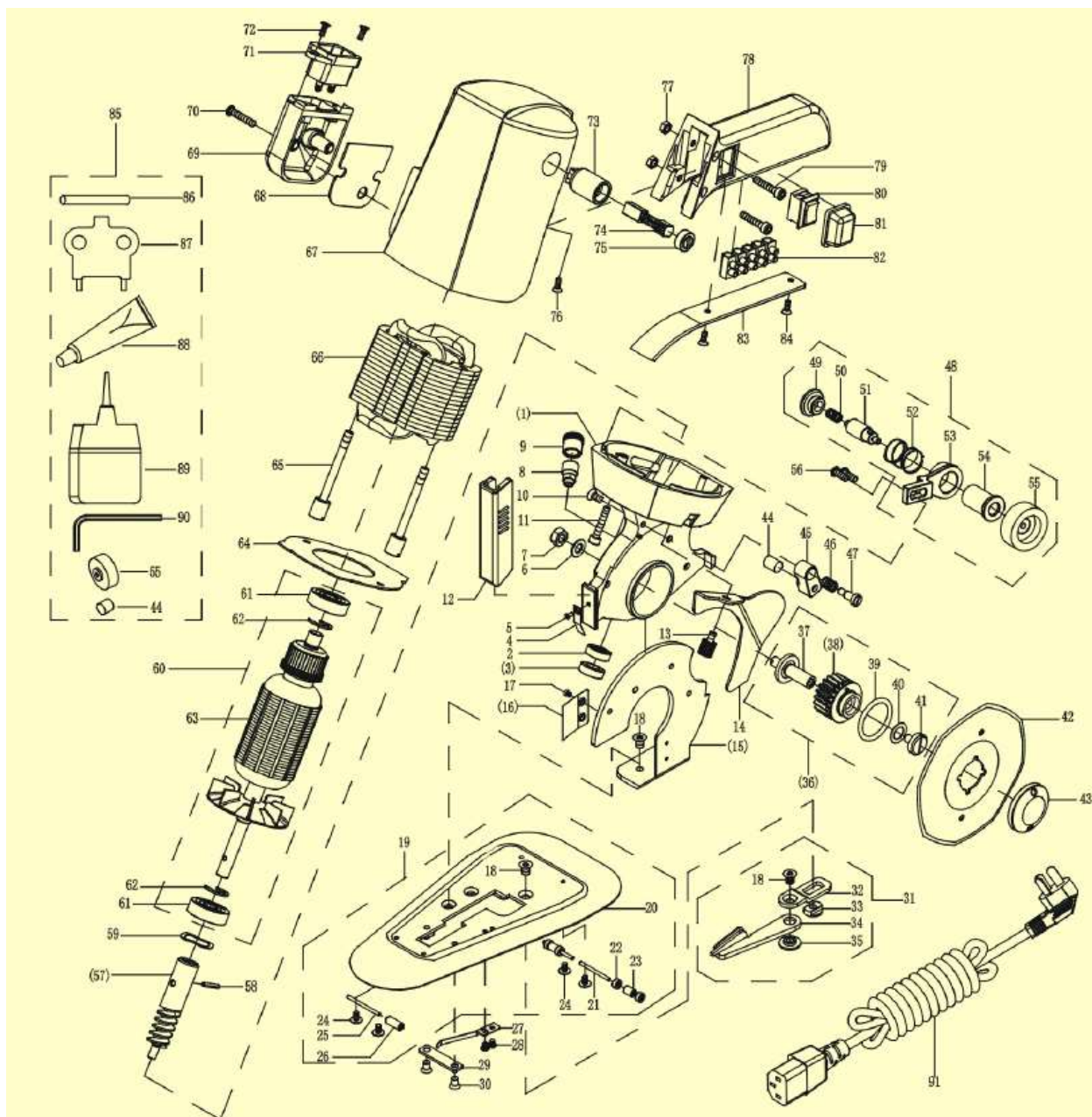
D. Замена угольной щетки

1. Слишком сильное изнашивание угольной щетки приведет к неисправности мотора. Угольная щетка должна быть заменена, когда она износится до 5-6 мм.
2. Крышка угольной щетки (G) заменяется путем поворота влево с помощью прилагаемого ключа.
3. Всегда заменяйте правую и левую угольные щетки одновременно.

E. Убедитесь, что:

1. Рабочее напряжение должно быть нормальным и подключите провод заземления для безопасности, не обрывайте кабель питания.
2. Не прикасайтесь пальцами или другими органами тела к диску ножа.
3. При установке и извлечении деталей, вилка питания должна быть отключена от сети.

Каталог запчастей
Дисковый раскройный нож
Aurora YJ-100



序号 Ref.no.	零件编号及名称 Part.no & Description	序号 Ref.no.	零件编号及名称 Part.no & Description	序号 Ref.no.	零件编号及名称 Part.no & Description
1	S127齿轮盒Gear Box	32	B174下刀调节块Lower Knife Adjuster	63	S102转子Rotor
2	S129轴承6.25Drive Gear Metal	33	B175调节块螺母Nut	64	S115空气导向圈Air Guider
3	S130轴承盖Cover For Metal	34	S275下刀Lower Knife	65	S108定子螺丝Stator Screw
4	S142护架弹簧片Spring For Guard	35	B177下刀螺母Nut	66	S101定子Stator
5	S143 M2X3十字沉头螺钉Screw	36	S184蜗轮成套Worm Wheel Assembly	67	S107电机盖Motor Cover
6	B17 φ12X φ6.4X1.6平垫Washer	37	S132蜗轮轴Worm Wheel Shaft	68	S113插座盒垫片Terminal Plate Washer
7	B16 M6X5.2螺母Nut	38	S131蜗轮Worm Wheel	69	S111插座盒Terminal Plate
8	B10润滑油油杯Grease Cup	39	S131-1蜗轮密封圈Washer	70	S112 M4X2十字圆头螺丝Standard Screw
9	B9油杯盖Cap For Oil Cup	40	S134蜗轮紫铜垫圈Ring For Gear	71	C168插座Terminal
10	S158 M4X8十字沉头螺丝Standard Screw	41	S133蜗轮轴螺丝Shaft Gear Screw	72	S110 M3X10十字沉头自攻螺丝Standard Screw
11	S128 M4X25内六角螺钉Standard Screw	42	S135刀片(八角)Knife	73	S168碳刷架组件Carbon Brush Base
12	S141刀片护架Knife Guard	43	S136刀片锁紧帽Nut For Knife	74	S104碳刷Carbon Brush
13	B104安全片螺钉Screw For Plate	44	S140油毡Oil Felt	75	C160碳刷盖Cap For Carbon Brush
14	S144安全片Safety Plate	45	S137刀片加油器Knife Oiler	76	G42 M4X8十字圆头螺丝Standard Screw
15	S157导向架Standard	46	S139加油器弹簧Spring For Oiler	77	G24 M4X3.2螺帽Nut
16	B116分布片Guide Plate	47	S138加油器螺丝Screw For Oiler	78	S116手柄Handle
17	B26 M2.5X3十字沉头螺丝Standard Screw	48	S185砂轮成套Grinder Assembly	79	S117 M4X20内六角螺丝Standard Screw
18	B118 M5X6.3内六角沉头螺钉Standard Screw	49	S154砂轮按钮Grinder Button	80	B164开关Switch
19	S186底盘组件Base Plate Assembly	50	S151砂轮内轴弹簧Spring	81	S181开关盖Switch Cap
20	S262底盘Base Plate	51	S149砂轮内轴Grinder Shaft	82	S122接线柱Connecting Terminal
21	B128后滚子轴Roller Shaft(Rear)	52	S153砂轮外轴弹簧Spring	83	S119手柄盖Cover For Handle
22	B129底盘滚子Roller	53	S155砂轮架Grinder Base	84	S120 M3X12十字沉头自攻螺丝Standard Screw
23	B130滚子隔套Roller Collar	54	S152砂轮外轴Grinder Collar	85	S176附件全套Additional Assembly
24	B125 M3X5带发兰十一字沉头螺丝Standard Screw	55	S150砂轮Grinder Wheel	86	C172轴销Lock Shaft
25	B123前滚子轴Roller Shaft(Front)	56	S156 M4X12十一字半圆头螺丝Standard Screw	87	S173扳手Spanner
26	B124底盘前滚子Front Roller	57	S124蜗杆Drive Gear	88	S171润滑油Grease Oil
27	B127下刀弹片Pressure Spring For Lower Blade	58	C152 φ2.5X14开口销Roll Pin	89	S169加油器Oiler
28	W7 M3X3十一字圆头螺丝Standard Screw	59	S106波形垫圈Wave Washer	90	S175内六角扳手Spanner
29	B178下刀支撑块Lower Blade Holder	60	S194转子成套组件Rotor Assembly	91	C170电源线Cord With Plug
30	A50 M3X6十字沉头螺钉Standard Screw	61	S126 629轴承Bearing		
31	S187下刀成套Lower Knife Assembly	62	S167 圆形φ10轴用挡圈Shaft Washer		

2016年9月版本

Основные технические параметры

1. Диаметр лезвия: 100 мм
2. Форма лезвия: восьмигранная
3. Высота резки: 27 мм
4. Напряжение: 220V
5. Мощность: 250 Вт