

**НИТКИ ШВЕЙНЫЕ • КАТАЛОГ • 2023**



**MAX basic**  
*ideal*

  
ТКАНИ И ФУРНИТУРА

**ОПТОВЫЙ МАГАЗИН-СКЛАД В МОСКВЕ**

# Нитки швейные промышленная намотка

MAXbasic

Нитки швейные MAXBasic полиэстр 100% обладают такими качествами, как – эластичность и высокая прочность, сниженная ворсистость и узелковость, не садятся и сохраняют форму, не теряют насыщенность цвета под воздействием прямых солнечных лучей, устойчивость к истончению при работе.



Обработка силиконом 5% позволяет снизить разрывы при шитье на высоких скоростях.

Предназначены как для бытовых, так и для промышленных машин.

Состав: 100% полиэстр.

Упаковка: в заводской картонной коробке 12 бобин, в большом коробе 120 бобин. Каждая катушка находится в брендированном пвх пакете с маркировкой намотки и цвета. Сама бобина также промаркирована наклейками с торца и изнутри втулки.

Намотка соответствует заявленной.



# Карта цветов

MAXbasic ideal

Цвет ниток на фотографиях на сайте magok.ru может незначительно отличаться от реального.

При выборе оттенка, особенно для пошива крупной партии текстиля - желательно либо посетить наш шоурум по адресу Москва, ул.Полковная, д.3 стр. 4, либо заказать полную карту цветов ниток MAXbasic+Ideal (артикул УТ-00165065).

Реальные образцы позволяют более точно подобрать цвет, нежели печатный или электронный носитель. Практически все 500 цветов всегда в наличии на нашем Московском складе.



# Нитки швейные

MAXbasic



40/2  
5000 ярд



**Нитки 40/2 5000 ярдов** предназначены для пошива всех типов одежды, тканей среднего и большого веса, домашнего текстиля, оверлочных швов. Используется для выполнения базовых и декоративных швов. Подходят как для бытовых, так и для промышленных машин.

Состав: 100% полиэстер.

Более 500 цветов по карте MAXBasic

## Характеристики ниток 40/2 5000 ярдов:

номер нитки (торговый номер)	сложение	крутка	намотка	линейная плотность, Текс	разрывная нагрузка, сН	номер игл
№120	2	правая крутка	5000 ярд	14,8*2	1050	80-90

# Нитки швейные

MAXbasic



50/2  
5000 ярд



**Нитки 50/2 5000 ярдов** предназначены для пошива всех типов одежды, тканей среднего и большого веса, домашнего текстиля, трикотажа, оверлочных швов. Используется для выполнения базовых и декоративных швов. Подходят как для бытовых, так и для промышленных машин.

Состав: 100% полиэстер.

Более 500 цветов по карте MAXBasic

## Характеристики ниток 50/2 5000 ярдов:

номер нитки (торговый номер)	сложение	крутка	намотка	линейная плотность, Текс	разрывная нагрузка, сН	номер игл
№140	2	правая крутка	5000 ярд	11,8*2	820	70-90

# Нитки швейные

ideal



Нитки 40/2 400 ярдов предназначены для пошива всех типов одежды, тканей среднего и большого веса, домашнего текстиля, оверлочных швов. Подходят для выполнения базовых и декоративных швов. Для бытовых машин и рукоделия.

Нитки 40/2 400 ярдов не уступают по качеству ниткам MAXBasic промышленной намотки.

Состав: 100% полиэстер.

Упаковка :10шт в брендированной картонной коробке. Каждая катушка завернута в пленку и промаркирована номером цвета на пластиковой втулке.

## Характеристики ниток 40/2 5000 ярдов:

номер нитки (торговый номер)	сложение	крутка	намотка	линейная плотность, Текс	разрывная нагрузка, сН	номер игл
№120	2	правая крутка	400 ярд	14,8*2	1050	80-90

# Наборы ниток

ideal

Постоянно пополняемый ассортимент: более 20 видов.



DOR TAK

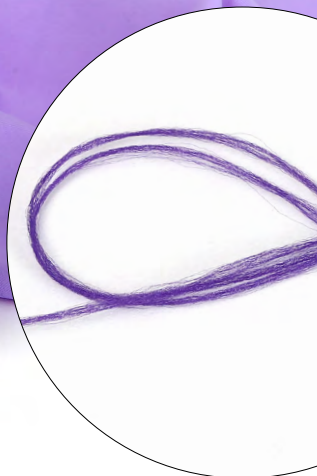


# Текстурированные нитки

MAXbasic



150D/1  
5000 м



**Текстурированная нить** состоит из некрученых волокон, отличается особенной мягкостью. Она имеет специальную высокотехнологичную отделку, нанесенную на полиэфирную мультифиламентную нить, что делает ее более эластичной и упругой, термостойкой. Красивые цвета почти не выцветают и не обесцвечиваются со временем.

Текстурированные нити имеют широкую сферу применения: в качестве оверлочной нити для тканей малого и среднего веса; используется при пошиве трикотажных, корсетных и эластичных изделий, нижнего белья, детской одежды, одежды для отдыха; используются в распошивальных машинах для обметывания срезов.

Состав: 100% полиэстер.

Более 500 цветов по карте MAXBasic

## Характеристики текстурированных ниток 150D/1 5000 метров:

номер нитки (торговый номер)	сложение	крутка	намотка	линейная плотность, Текс	разрывная нагрузка, сН	номер игл
№160	1	нет	5000 м	18*1	580	70-90

# Текстурированные эластичные нитки

MAXbasic

100D/2  
5000 ярдов



Это **комплексная текстурированная эластичная нить** из непрерывного микроволокна, обладает высоким эластичным расширением, некрученая.

Нить имеет высокую степень мягкости, обладает идеальными свойствами для высокого растяжения и покрытия шва. Малая усадка гарантирует, что ни один шок не будет испорчен в процессе стирки.

Применение: для обметки кромок легких, средних тканей и трикотажных полотен; для мягкой, с плотным застилом обметки; в качестве петлителя и застилочной нити для купальников и корсетного белья; для более объемного покрытия шва; для высокого растяжимых соединительных швов и плоских швов; подходит в качестве игольной нити.

Состав: 100% полиэстер.

Индивидуальная упаковка и маркировка бобин соответствует стандарту MAXBasic.

## Характеристики текстурированных ниток 100D/2 5000 метров:

номер нитки (торговый номер)	крутка	намотка	линейная плотность, Текс	разрывная нагрузка, сН	номер игл
№120	нет	5000 ярдов	12*2	750	70-90

# Филаментные нитки высокопрочные

MAXbasic

**Филаментная нить** – это высокопрочная швейная нить, состоящая из непрерывного полиэфирного волокна. Имеет высокую устойчивость к истиранию и разрывным нагрузкам, благодаря такой структуре швы на изделиях обладают высоким качеством. Передовые технологии производства обеспечивают превосходное качество нити, легкость шитья и хороший шов. Нить обладает высокой устойчивостью к ультрафиолетовому излучению, что делает ее отличной для наружного использования.



**150D/3**  
4400 м

Применение: пошив одежды, обуви и кожгалантереи, изделий из плотных тканей и меха, спортивной одежды, технических тканей, изготовление декоративных и соединительных швов, требующей повышенной прочности стежки, квилтинга и пэчворка, в типография (сшивание книг).

Состав: 100% полиэстер.

15 цветов по карте MAXBasic

**Характеристики текстурированных ниток 150D/3 4400 метров:**

номер нитки (торговый номер)	сложение	крутка	намотка	линейная плотность, Текс	толщина нити	разрывная нагрузка, сН	номер игл
№60	3	правая	4400 м	15*3	0,25	1900	90-100

# Филаментные нитки высокопрочные

MAXbasic



**210D/3**  
3000 м

Применение: пошив одежды, обуви и кожгалантереи, изделий из плотных тканей и меха, спортивного снаряжения, технических тканей, изготовление мягкой мебели и чехлов для автомобилей, пошив одежды из тканей среднего веса.

Состав: 100% полиэстер.

8 цветов по карте MAXBasic

**Характеристики текстурированных ниток 210D/3 3000 метров:**

номер нитки (торговый номер)	сложение	крутка	намотка	линейная плотность, Текс	толщина нити	разрывная нагрузка, сН	номер игл
№40	3	правая	3000 м	23,3*3	0,32	3900	100-120

# Филаментные нитки

## высокопрочные

MAXbasic



**420D/3**  
1500 м

Применение: прошивка документов, пошив одежды, обуви и кожгалантереи, спортивного снаряжения, технической спецодежды, изготовление мягкой мебели и чехлов для автомобилей, пошив одежды из плотных тканей, ковроткачество.

Состав: 100% полиэстер.

8 цветов по карте MAXBasic

### Характеристики текстурированных ниток 420D/3 1500 метров:

номер нитки (торговый номер)	сложение	крутка	намотка	линейная плотность, Текс	толщина нити	разрывная нагрузка, сН	номер игл
№20	3	правая	1500 м	45*3	0,45	7500	130-140

# Джинсовые нитки

## промышленная и бытовая намотка



**Джинсовая нить** - специализированная для пошива хлопковых джинсов. Naturalный состав и структура также прочны на разрыв, окрашивается в разные оттенки, хорошо держит строчку и плотно соединяет полотна ткани.

Состав: 100% полиэстер.

Индивидуальная упаковка и маркировка бобин с промышленной намоткой соответствует стандарту MAXBasic. Катушки с бытовой намоткой упакованы по стандарту Ideal.



MAXbasic

**20/3s**  
2500 м

**20/3s**  
200 ярд

ideal

**20/4s**  
2000 м

### Характеристики джинсовых ниток MAXBasic:

номер нитки (торговый номер)	крутка	намотка	линейная плотность, Текс	разрывная нагрузка, сН	номер игл	кол-во цветов
20/3s №40	правая	2500 м	29,5*3	3650	110-130	9 цв
20/3s №40	правая	200 ярдов	29,5*3	3650	110-130	9 цв
20/4s №30	правая	2000 м	29,5*4	4150	120-140	25 цв

# Армированный полиэстер

MAXbasic



45s/2  
2500 м



**Нитка 45АП армированная** - это прочная швейная нить, состоящая из армированного полиэстра, имеет полиэфирный стрежень филаментных нитей с оплеткой из полиэфирного штапельного волокна. Они универсальные и могут использоваться при пошиве изделий из костюмных и пальтовых тканей, обуви, мебели, тканей среднего веса, верхней одежды; стёжки подкладок; трикотажа; обметывании петель.

45/2 прочная на разрыв, умеренно эластичная, устойчива к вытягиванию и трению.

Состав: 100% полиэстер.

9 цветов по карте MAXBasic

**Характеристики текстурированных ниток 45s/2 2500 метров:**

номер нитки (торговый номер)	сложные	крутка	намотка	линейная плотность, Текс	толщина нити	разрывная нагрузка, сН	номер игл
№120	2	правая	2500 м	13,1*2	0,2	1200	80-90

# Нитки специализированные

ideal



- для пэчворка
- для трикотажных тканей
- для бисера
- капроновые нитки
- лавсановые нитки
- металлизированные нитки
- монопить
- натуральные нитки
- нитки
- спандекс нитки
- шелковые нитки







**magok.ru - швейная фурнитура  
и ткани оптом со склада в Москве**

8 800 550-33-56

8 495 617-03-56

Москва

ул. Полковая, д.3, стр.4